

حياة الرفاهية في أجمل الواجهات المائية
Luxury Waterfront Living

Ras Al Khaimah

Ras Al Khaimah (RAK) is the northernmost of the seven Emirates that make up the United Arab Emirates. It is known for its rich history, dating back 7,000 years, and diverse landscape, from 64km of pristine beaches, to terracotta deserts and an imposing mountain backdrop. The Emirate is home to the highest peak in the UAE, Jebel Jais, which features the world's longest zip line, at almost 3km.

Ras Al Khaimah is also centrally located at the modern crossroad between Europe, Asia and Africa, with one third of the world's population within four hour's flying time, making it an ideal location for businesses to expand into the UAE, the Middle East and Africa and beyond. Indeed, the World Bank's Doing Business report ranks Ras Al Khaimah 30th out of 190 economies for ease of doing business.

رأس الخيمة

تقع رأس الخيمة في شمال دولة الإمارات العربية المتحدة ، وتشتهر بتاريخها الغني الذي يعود إلى 7000 عام ، ومناظرها الطبيعية المتنوعة، وشواطئها الرملية الممتدة على 64 كيلومترا ، وصحرائها الجميلة المظلمة بخلفية جبلية مهيبه، جبل جيس ، الذي يمتلك أطول خط انزلاقي في العالم ، يبلغ طوله حوالي 3 كيلومترات.

تقع رأس الخيمة أيضا في موقع استراتيجي بين أوروبا وآسيا وأفريقيا ، ويمكن الوصول إلى ثلث سكان العالم خلال رحلة مدتها أربع ساعات ، مما يجعلها موقعا مثاليا للشركات والشركات الراغبة في التوسع في الإمارات العربية المتحدة والشرق الأوسط وأفريقيا. صنف البنك الدولي الإمارة في المرتبة 30 من بين 190 مدينة في تقرير سهولة ممارسة الأعمال.

Mina Al Arab

Ras Al Khaimah's Premiere Waterfront Community

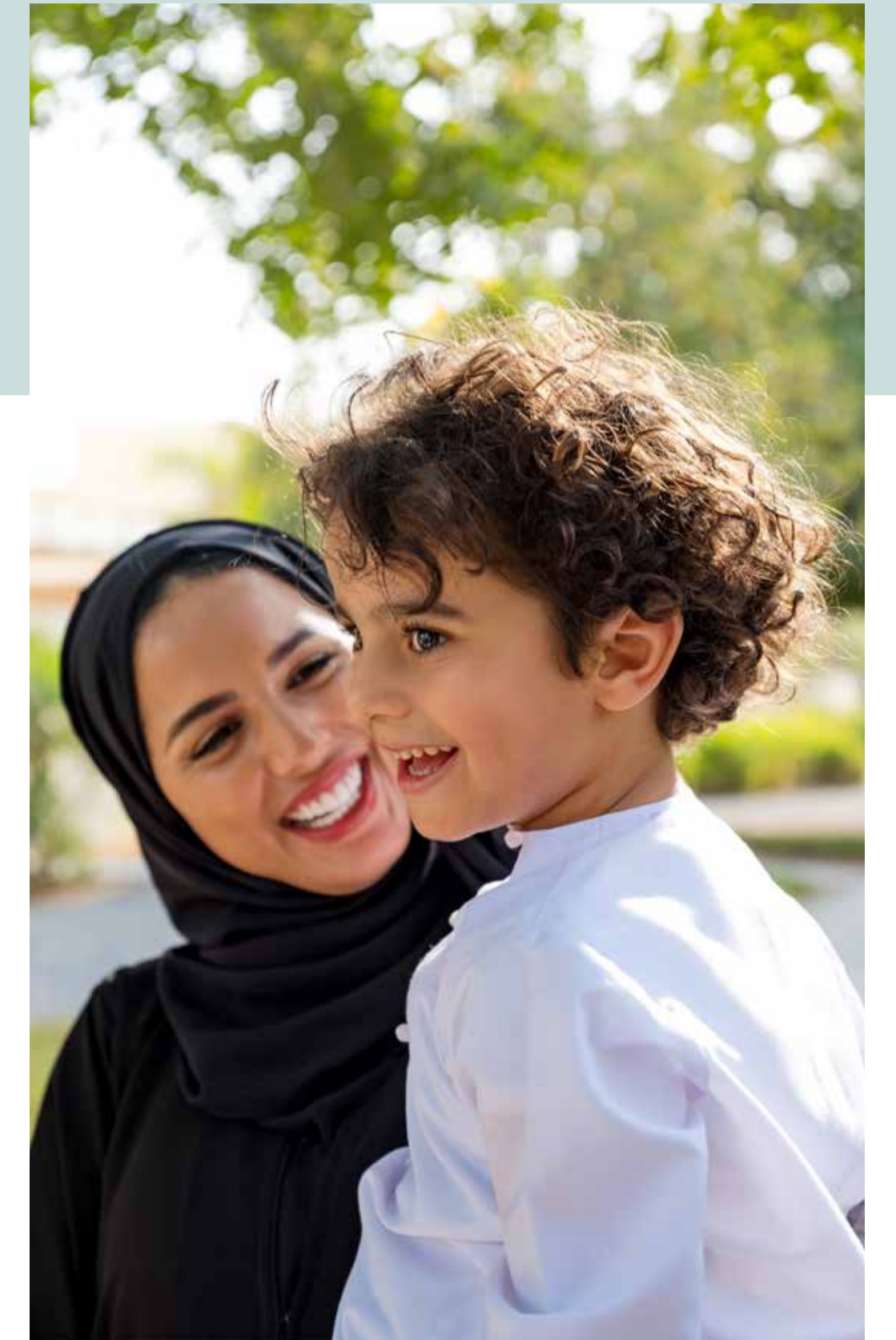
A luxurious, fully integrated community that offers the finest in waterfront living, Mina Al Arab is a blissful getaway, located in the beautiful natural surroundings of Ras Al Khaimah's pristine coastline. Mina Al Arab comprises six districts, spread across the mainland shoreline and two natural islands creating a fascinating destination that provides residents with a welcome retreat, whilst also offering the very best of vacation living.



ميناء العرب

مشروع الواجهة البحرية السكني الأبرز في رأس الخيمة

يوفر مشروع ميناء العرب الفاخر والمتكامل أرقى مستويات المعيشة بإطلالات بحرية خلابة، ويعد ملاذاً هائلاً في المحيط الطبيعي الخلاب للسواحل البكر في رأس الخيمة. ويتكون مشروع ميناء العرب من ستة مناطق على الشاطئ وجزيرتين طبيعيتين، لتوفر وجهة ساحرة تتيح للمقيمين أقصى درجات الراحة والاستجمام، إلى جانب كونها وجهة رائعة للاستمتاع بحياة العطلات.





وأولى مشروع ميناء العرب أهمية كبيرة للبيئة الطبيعية المحيطة لما يمتاز به من شواطئ بكر والكثير من المسطحات الخضراء والمناطق الساحلية التي تعكس الجمالي الطبيعي للمنطقة. ويهدف هذا المجمع الحيوي إلى تشجيع أنماط الحياة العصرية في بيئة باعثة على الهدوء والاسترخاء.

Mina Al Arab was created with the environment in mind, with pristine beaches, numerous areas of lush parkland and coastal wetlands devoted to preserving and showcasing its natural beauty. Surrounding residents with the beauty and diversity of the natural environment, the community aims to encourage a lifestyle where relaxation and healthy living come naturally and is the perfect place to call home, for families and young professionals alike.





جزيرة الراحة
RAHA ISLAND

جزيرة الحياة
HAYAT ISLAND

المخطط الرئيسي لميناء العرب MINA AL ARAB MASTERPLAN

- | | | | | | |
|---|-----------------------------------|---|----------------------------|----|---|
| 1 | الواجهة المائية
THE BEACHFRONT | 5 | ماليبو
MALIBU | 9 | فندق انتركونتيننتال
INTERCONTINENTAL HOTEL |
| 2 | ممشى البحيرة
LAGOON WALK | 6 | بيرمودا
BERMUDA | 10 | فندق انانتارا
ANANTARA HOTEL |
| 3 | المرسى
THE HARBOUR | 7 | ماربيا
MARBELLA | 11 | غيت واي ريزيدنس
GATEWAY RESIDENCES |
| 4 | غرانادا
GRANADA | 8 | فلامنجو
FLAMINGO VILLAS | 12 | جيت واي ريزيدنس
GATEWAY RESIDENCES 2 |



وجهتك للإطلالة البحرية
Your Waterfront Escape



صمم جيت واي ريزيدنس السكني العصري بواجهة منسدلة ورائعة تعكس مكونات وعناصر الطبيعة المحيطة بالبرج. يقع البرج في جزيرة الحياة ضمن قلب مجمع ميناء العرب السكني حيث توجد منتجعات أنانارا وانتركونتيننتال العالمية، ومركز التسوق، والمطاعم الخارجية، والنادي الشاطئي، مع سهولة الوصول إلى الجزيرة المجاورة والنايضة بالحياة.

وعلى الجهة المقابلة مباشرة بعد القناة المائية يقع ممشى البحسرة الذي يضم العديد من المتاجر والمطاعم المطلية على الواجهة البحرية، يقدم جيت واي ريزيدنس نمط حياة شاطئية مميزة، إذ يمزج البرج بين الطبيعة والفخامة والتوظيف العملي الحديث لتشجيع ونشر سبل الحياة العصرية الرفيعة، ولتوفير المسكن المثالي والمتكامل الذي يتيح أجواء اجتماعية فريدة للعائلة والأصدقاء.



Gateway Residences is a contemporary, low-rise residential tower that has been designed with a free-flowing façade, which reflects the surrounding elements of nature.

Located on the vibrant Hayat Island at the heart of the Mina Al Arab community where the InterContinental and Anantara resorts are located. The tower enjoys easy access to the adjacent serene island, a state of the art shops, al fresco restaurants and Beach Clubhouse can be found, and directly opposite, across the canal, the Lagoon Walk boasts yet more waterside retail and dining facilities.

Offering a unique waterfront lifestyle, Gateway Residences perfectly blends nature, luxury and modern practicality to encourage relaxed living and provide the perfect home for family and friends to enjoy.



Your Home, *Designed for Life*

Comprising spacious, exquisitely finished 1 and 2-bedroom apartments, Gateway Residences provides a combination of a modern urban sophistication and a timeless natural appeal in an idyllic waterfront location.

Each apartment is designed to make optimum use of space and create flowing, open living spaces, enhanced by large floor-to-ceiling windows. Spacious balconies have been created to take advantage of exceptional views of the tranquil waterways and the natural beauty of the island.

منزلك، مصمم للحياة

يوفر جيت واي ريزيدنس شقق بمساحات واسعة، وديكورات خلابة، تتألف من غرفة نوم واحدة أو اثنتين، وتجمع بين التصميم العمراني العصري، والمحيط الطبيعي الساحر ضمن واجهة وإطلالات بصرية رائعة.

تم تصميم كل شقة بعناية فائقة للاستفادة من كافة المساحات، وتوفير أماكن معيشة مريحة وواسية، مع نوافذ كبيرة تمتد من الأرض حتى السقف، بالإضافة إلى شرفات واسعة للاستفادة من الإطلالات الخلابة على الممرات المائية المميزة والجمال الطبيعي الساحر للجزيرة.





The elegant apartments are complemented by first-class amenities designed to create a community within a community, fostering a sociable, healthy lifestyle that brings residents together. The well-considered flow of the communal area encourages relaxation and enjoyment in equal measure.

From sipping coffee whilst browsing through the café's library, to passing by children playing in the indoor play area, the amenities at Gateway Residences have been designed to both inspire and entertain.

تمتاز مختلف الشقق الفاخرة في البرج بوسائل راحة من الدرجة الأولى بهدف خلق مجتمع داخل مجتمع، ولتوفير نمط حياة اجتماعي وصحي يعزز من روابط السكان. كما أن التوزيع المدروس للمنطقة المجتمعية يشجع على الاسترخاء والتمتع بالراحة على قدم المساواة بين الجميع.

بدءاً من شرب القهوة أثناء البحث عن كتاب في مكتبة المقهى، وصولاً إلى الأطفال الذين يلعبون ضمن منطقة اللعب المغلقة، حيث تم تصميم وسائل الراحة في مشروع البوابة جيت واي ريزيدنس كي تكون مصدر إلهام وترفيه.

المخططات
Floor Plans

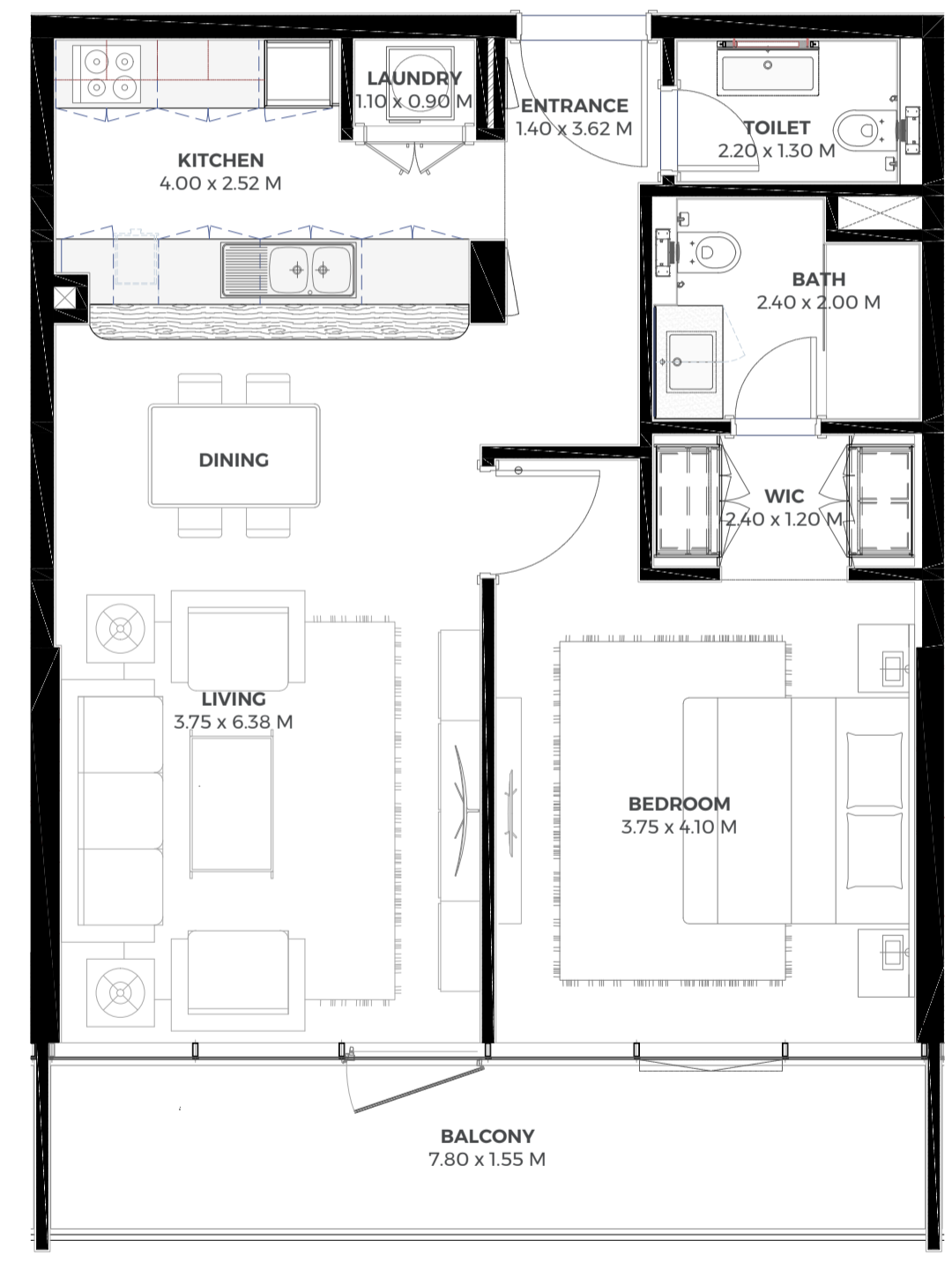
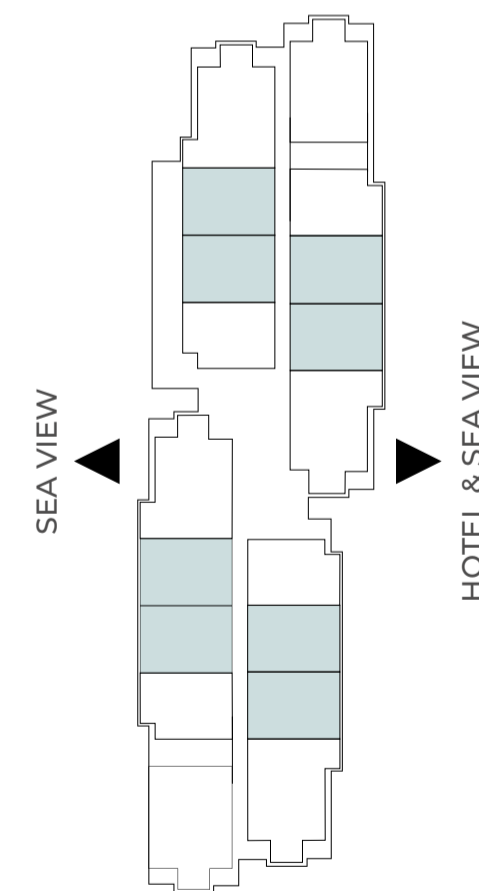
Type A

1 Bedroom

FLOOR AREA: 71.10 SQ.M
BALCONY AREA: 16.59 SQ.M.
UNIT AREA: 87.69 SQ.M.


GATEWAY II
RESIDENCES

جيت واي ريزيدنس II



Numbers, square footage and floor plans are approximate. Final dimensions, square footage and floor plans may vary.

Type B

1 Bedroom

FLOOR AREA: 71.10 SQ.M
BALCONY AREA: 13.23 SQ.M.
UNIT AREA: 84.33 SQ.M.



Numbers, square footage and floor plans are approximate. Final dimensions, square footage and floor plans may vary.

Type C

1 Bedroom

FLOOR AREA: 103.25 SQ.M
BALCONY AREA: 33.81 SQ.M.
UNIT AREA: 137.06 SQ.M.



Numbers, square footage and floor plans are approximate. Final dimensions, square footage and floor plans may vary.

Type A

2 Bedroom

FLOOR AREA: 107.10 SQ.M
BALCONY AREA 1: 7.98 SQ.M.
BALCONY AREA 2: 9.88 SQ.M.
UNIT AREA: 124.96 SQ.M.



Numbers, square footage and floor plans are approximate. Final dimensions, square footage and floor plans may vary.

Type B

2 Bedroom

FLOOR AREA: 107.10 SQ.M
BALCONY AREA: 9.88 SQ.M.
UNIT AREA: 116.98 SQ.M.



Numbers, square footage and floor plans are approximate. Final dimensions, square footage and floor plans may vary.

Type C

2 Bedroom

FLOOR AREA: 111.78 SQ.M
BALCONY AREA 1: 9.49 SQ.M.
BALCONY AREA 2: 9.71 SQ.M.
UNIT AREA: 130.98 SQ.M.

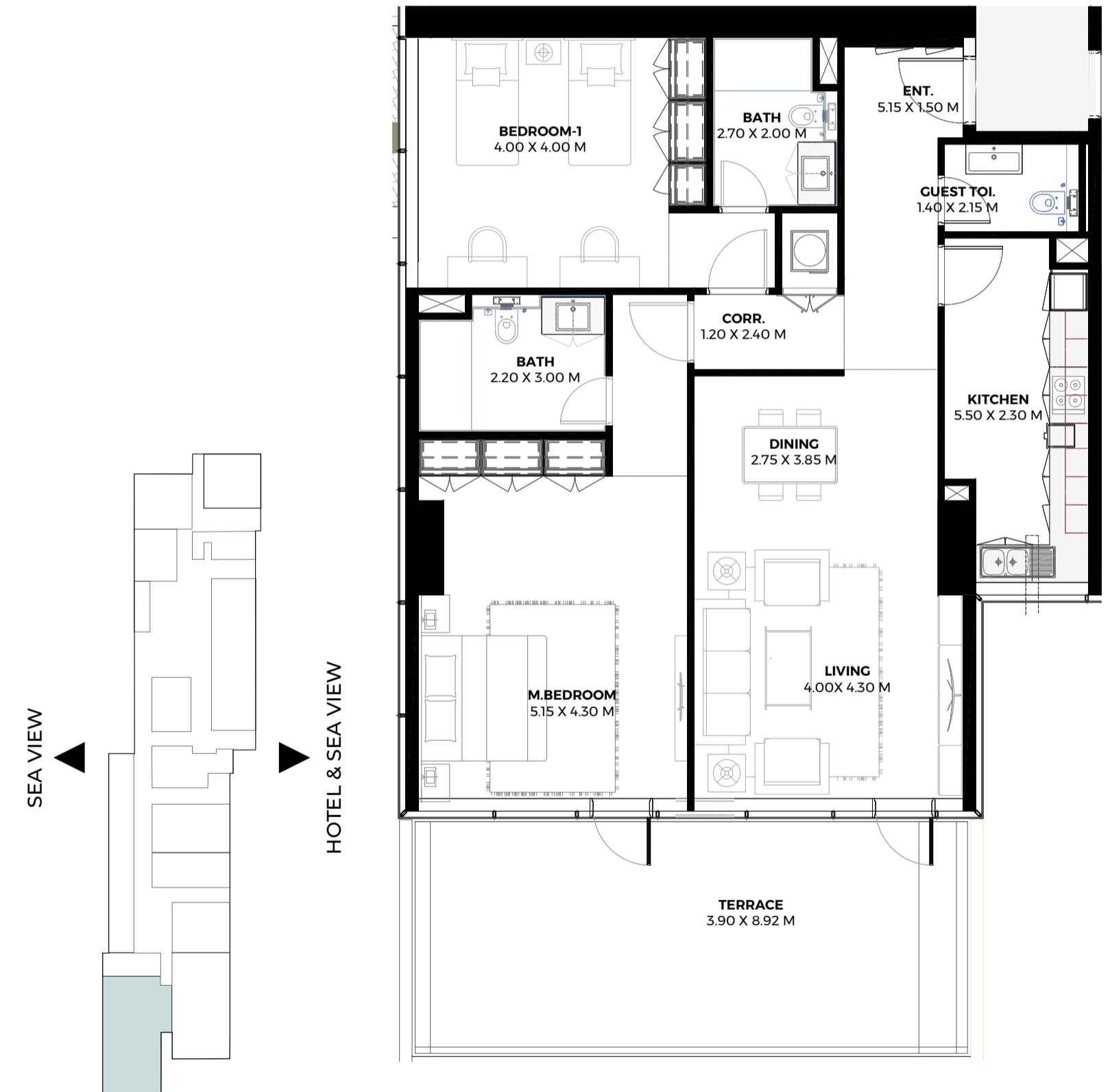


Numbers, square footage and floor plans are approximate. Final dimensions, square footage and floor plans may vary.

Type D

2 Bedroom

FLOOR AREA: 119.04 SQ.M
BALCONY AREA 1: 34.78 SQ.M.
UNIT AREA: 153.82 SQ.M.



Numbers, square footage and floor plans are approximate. Final dimensions, square footage and floor plans may vary.

